

نیازمندیها و نحوه اتصال به سیستم جامع گلستان

برای استفاده از سیستم جامع گلستان لازم است کامپیوتر مورد نظر، متصل به شبکه بوده و مرورگر Microsoft Internet Explorer 6.0 بر روی آن نصب شده باشد. همچنین لازم است تنظیمات مربوط به فارسی کردن سیستم به شرح زیر انجام شده باشد.

۱- در صورتی که از ویندوز ۹۸ عربی استفاده می کنید باید از مسیر Control Panel/Regional Setting بخش کشور، گزینه Arabic (Saudi Arabia) و در صورت استفاده از ویندوز ۹۸ فارسی از همان مسیر گزینه کشور Iran را انتخاب نموده پس از تأیید از این بخش خارج شوید.

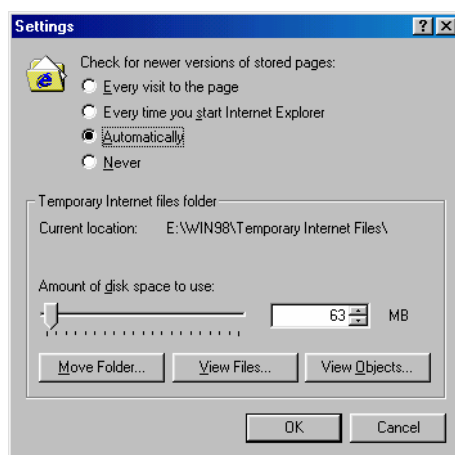
۲- در صورتی که از ویندوز ۲۰۰۰ یا نسخ بالاتر استفاده می کنید از مسیر Control Panel/Regional Option در ورقه General از لیست Location گزینه Farsi را انتخاب کرده و سپس کلید Set Default را فشرده و با انتخاب Farsi از لیست و تأیید آن، از این بخش خارج شوید.

نحوه اتصال به سیستم گلستان

جهت اتصال به سیستم گلستان لازم است مراحل زیر طی شود:

- ۱- تنظیم صحیح تاریخ کامپیوتر
 - ۲- تنظیم وضوح صفحه نمایش به حالت (800 × 600 Pixels) با استفاده از مسیر Control Panel /Display Properties
 - ۳- وارد نمودن آدرس سیستم جامع گلستان در قسمت Address Bar مرورگر.
 - ۴- نصب فونتهای گلستان به روش زیر:
- فونتهای گلستان در یک فایل ZIP که لینک آن در قسمت نیازمندیهای سیستم وجود دارد، ذخیره شده اند که بایستی از مسیر نصب فونت که در Control Panel وجود دارد، نصب گردند. روش

ساده جهت انجام این کار آن است که فایل‌های باز شده فونت را انتخاب و به کمک Copy (Ctrl+c) نموده سپس در مسیر Control Panel/Fonts آنها را به کمک Paste (Ctrl+V) نمایید.
۵- توصیه می‌شود که مرورگر، در مسیر Tools/Internet Options/General/Settings/ روی حالت انتخاب Automatically تنظیم گردد. (به شکل مربوطه توجه فرمایید)



ورود به سیستم گلستان

پس از انجام مراحل فوق که فقط یک بار انجام می‌شود، در هر ورود مراحل زیر را دنبال نمایید.

الف: استفاده از آدرس سیستم گلستان و مشاهده صفحه اصلی سیستم.

ب: انتخاب گزینه ورود به سیستم

ج: وارد کردن نام و کلمه عبور و انتخاب گزینه ورود.

توجه: در صورتی که بر روی کامپیوتر شما نرم افزارهای موسوم به Pop up Killer یا Firewall نصب شده باشد، احتمالاً پس از انتخاب گزینه ورود به سیستم امکان مشاهده صفحه ورود به سیستم را نخواهید داشت (و یا پس از ورود به سیستم در مراحل بعدی، نمایش صفحات سیستم با مشکل مواجه گردد) در این صورت لازم است در نرم افزار مذکور تنظیمات لازم را جهت رفع مشکل اعمال نمایید.